



ВБ 28

676.***.***.***

ВОЗДУХОДУВКА БЕНЗИНОМОТОРНАЯ

Действителен с:

23.02.2025

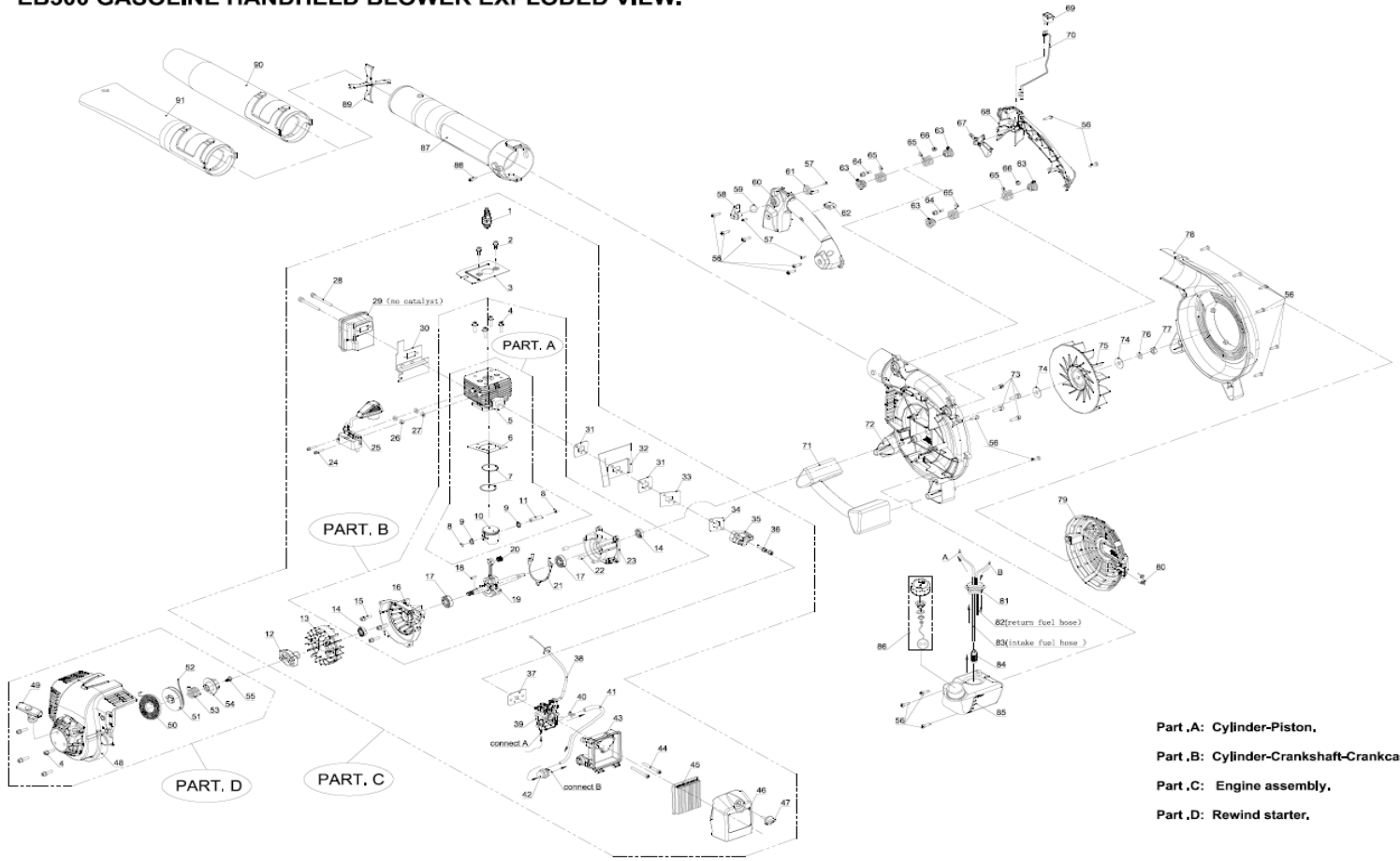
Каталог запасных частей

| Артикул | Наименование детали | № на схеме | Характеристика | Кол-во шт./изд. |
|-----------------|--|------------|-------------------------|-----------------|
| 722.01.01.06.00 | Свеча зажигания L8RTC | 1 | | 1 |
| 00.02.04.01.17 | Винт под шестигранник М5*10 | 2 | с невыпадающими шайбами | 2 |
| 676.06.01.03.00 | Теплоизоляционный экран | 3 | | 1 |
| 00.02.04.04.35 | Винт под шестигранник М5*20 | 4 | с невыпадающими шайбами | 8 |
| 676.01.01.05.00 | Цилиндр | 5 | | 1 |
| 676.01.01.06.00 | Уплотнение цилиндра | 6 | | 1 |
| 676.01.01.07.00 | Кольцо поршневое | 7 | | 2 |
| 676.01.01.08.00 | Стопорное кольцо | 8 | | 2 |
| 676.01.01.09.00 | Опорная шайба | 9 | | 2 |
| 676.01.01.10.00 | Поршень | 10 | | 1 |
| 676.04.01.11.00 | Палец поршневой | 11 | | 1 |
| 676.04.01.12.00 | Храповик маховика | 12 | Левая резьба | 1 |
| 676.01.01.13.00 | Маховик | 13 | | 1 |
| 896.00.00.01.06 | Сальник 12*22*7 | 14 | | 2 |
| 00.02.04.04.36 | Винт с внутренним шестигранником М5Х30 | 15 | с невыпадающими шайбами | 3 |
| 676.01.01.16.00 | Половинка картера | 16 | сторона маховика | 1 |
| 00.01.01.01.42 | Подшипник 6001/P5 | 17 | 6001/P5 | 2 |
| 842.02.01.03.00 | Шпонка 3*3,7*10 | 18 | 3*3,7*10 | 1 |
| 676.01.01.19.00 | Вал коленчатый | 19 | | 1 |
| 722.01.01.17.00 | Игольчатый подшипник | 20 | 08x11x09 WJS | 1 |
| 676.01.01.21.00 | Уплотнение картера | 21 | | 1 |
| 676.06.01.22.00 | Направляющая 3*8 | 22 | 3*8 | 2 |
| 676.01.01.23.00 | Половинка картера | 23 | Сторона крыльчатки | 1 |
| 00.02.04.01.26 | Винт под шестигранник М4*20 | 24 | с невыпадающими шайбами | 2 |
| 676.01.01.25.00 | Модуль зажигания | 25 | | 1 |
| 676.06.01.26.00 | Изолятор | 26 | пластиковые | 2 |
| 781.00.00.28.02 | Плоская шайба М4 | 27 | М4 | 2 |
| 00.02.04.04.38 | Винт с внутренним шестигр. М5*60 | 28 | с невыпадающими шайбами | 2 |
| 676.01.01.29.00 | Глушитель | 29 | | 1 |
| 676.01.01.30.00 | Уплотнение глушителя | 30 | | 1 |
| 676.01.01.31.00 | Уплотнение | 31 | сторона карбюратора | 2 |
| 676.01.01.32.00 | Теплоизоляционный экран | 32 | сторона карбюратора | 1 |
| 676.01.01.33.00 | Промежуточный фланец | 33 | | 1 |
| 676.01.01.34.00 | Уплотнение фланца | 34 | | 1 |
| 676.01.01.35.00 | Коллектор впускной | 35 | | 1 |
| 00.02.04.01.17 | Винт под шестигранник М5*25 | 36 | М5*25 | 2 |
| 676.01.01.37.00 | Уплотнение карбюратора | 37 | | 1 |
| 676.01.01.38.00 | Трос газа | 38 | | 1 |
| 676.01.01.39.00 | Карбюратор | 39 | (с трубкой-кронштейном) | 1 |
| 676.01.01.40.00 | Зажим топливопровод | 40 | φ4.75хφ6.35-0.8 | 1 |
| 676.01.01.41.00 | Топливопровод | 41 | длина 137мм | 1 |
| 676.01.01.42.00 | Праймер | 42 | | 1 |
| 676.03.01.43.00 | Корпус воздушного фильтра в сборе | 43 | | 1 |
| 00.02.04.04.38 | Винт с внутренним шестигр. М5*60 | 44 | М5*60 нержавеющая сталь | 2 |
| 676.06.01.45.00 | Воздушный фильтр | 45 | | 1 |
| 676.03.01.46.00 | Крышка воздушного фильтра | 46 | | 1 |
| 676.06.01.47.00 | Запорный винт | 47 | | 1 |
| 676.03.01.48.00 | Корпус стартера | 48 | | 1 |
| 676.01.01.49.00 | Рукоятка стартера | 49 | | 1 |
| 676.01.01.50.00 | Возвратная пружина | 50 | | 1 |
| 676.01.01.51.00 | Шкив | 51 | | 1 |
| 676.01.01.52.00 | Пусковой трос | 52 | φ3*700 | 1 |
| 676.01.01.53.00 | Пружина Ø22x18 | 53 | Ø22x18 | 1 |
| 676.01.01.54.00 | Храповик стартера | 54 | | 1 |
| 00.02.03.01.58 | Саморез ST5.3*11 | 55 | ST5.3*11 | 1 |
| 00.02.03.01.62 | Саморез ST4.8*18 | 56 | ST4.8*18 | 18 |
| 00.02.03.01.91 | Саморез ST4.2*12 | 57 | ST4.2*12 | 5 |

| | | | | |
|-----------------|--|----|-------------------------|---|
| 676.06.01.58.00 | Ручной "газ" | 58 | Управления дроселем | 1 |
| 676.06.01.59.00 | Уплотнение | 59 | | 1 |
| 676.03.01.60.00 | Крышка рукоятки | 60 | | 1 |
| 676.06.01.61.00 | Толкатель | 61 | Управления дроселем | 1 |
| 676.06.01.62.00 | Ограничительная втулка | 62 | | 1 |
| 676.06.01.63.00 | Втулка амортизатора | 63 | | 4 |
| 00.02.04.04.30 | Винт под шестигранник М5*16 | 64 | с невыпадающими шайбами | 2 |
| 676.06.01.65.00 | Антивибрационная пружина | 65 | | 4 |
| 00.02.01.01.21 | Гайка М5 | 66 | с нейлоновой вставкой | 2 |
| 676.06.01.67.00 | Курок газа | 67 | | 1 |
| 676.03.01.68.00 | Основание рукоятки | 68 | | 1 |
| 676.01.01.69.00 | Выключатель | 69 | | 1 |
| 676.01.01.70.00 | Жгут электропроводов | 70 | | 1 |
| 676.03.01.71.00 | Рукоятка нижняя | 71 | | 1 |
| 676.03.01.72.00 | Корпус улитки | 72 | | 1 |
| 00.02.04.01.17 | Винт с внутренним шестигранником М5Х25 | 73 | с невыпадающими шайбами | 4 |
| 676.06.01.74.00 | Плоская шайба ф8*ф30*2 | 74 | ф8*ф30*2 | 2 |
| 676.04.01.75.00 | Крыльчатка | 75 | | 1 |
| 676.01.01.76.00 | Шайба | 76 | ф8 | 1 |
| 793.02.00.62.00 | Гайка М8Х1 | 77 | М8Х1 левая резьба | 1 |
| 676.04.01.78.00 | Крышка улитки | 78 | | 1 |
| 676.04.01.79.00 | Крышка крыльчатки | 79 | | 1 |
| 676.06.01.80.00 | Пружина крышки крыльчатки | 80 | | 1 |
| 676.01.01.81.00 | Резиновая уплотнения бака | 81 | | 1 |
| 676.01.01.82.00 | Возвратный топливопровод | 82 | 90мм (желтый) | 1 |
| 676.01.01.83.00 | Впускной топливопровод | 83 | 165мм (черный) | 1 |
| 676.06.01.84.00 | Топливный фильтр | 84 | | 1 |
| 676.01.01.85.00 | Топливный бак в сборе. | 85 | | 1 |
| 722.06.01.60.00 | Крышка бака | 86 | в сборе | 1 |
| 676.05.01.87.00 | Воздуховод | 87 | | 1 |
| 00.02.04.01.38 | Винт потайной М5*14 | 88 | М5*14 | 1 |
| 676.05.01.89.00 | Разделитель потока | 89 | | 1 |
| 676.05.01.90.00 | Сопло круглое | 90 | | 1 |
| 676.05.01.91.00 | Сопло плоское | 91 | | 1 |

ИНТЕРСКОЛ _____

EB300 GASOLINE HANDHELD BLOWER EXPLODED VIEW.



- Part .A: Cylinder-Piston,
- Part .B: Cylinder-Crankshaft-Crankcase,
- Part .C: Engine assembly,
- Part .D: Rewind starter.